

Crépuscules d'Automne

à M-D. CALVOCORESSI

I. - Prélude

Poésie de
A. FERDINAND HÉROLD

Musique de
LOUIS AUBERT
(1908)

Assez lent *p* *expressif*

CHANT

La flûte a - mè - - re de l'au -

Assez lent ♩ = 60 *p*

PIANO

- tom - - ne Pleu - - - re dans le soir an - xi - eux, Et les

sempre p

ar - - bres mouil - lés frisson - nent Tan - dis que san - glo - tent les.

cioux. — Les fleurs meurent d'une mort len - - te

p

dim.

pp

Les oiseaux ont fui vers des prés — Où peut - être un autre a - vril

Animez un peu

Animez un peu

cresc.

mf

cresc.

p

Ad.

*

chan - - te Son hymne joy - eux et pourpré. —

Assez animé

Assez animé

f

mf clair

Mais vous passez, triste et fri -

Reprenez le 1^o Tempo

1^o Tempo

f

Rit.

p

pp

dim.

- leu - - se, O mon â - - me par les al - lé - - es .

pp

ppp

p

Vous cherchez, pâ - le voy - a - geu - - se Les chan sons, hé - las ! - - - en - vo -

cresc.

p

- lé - - es .

p *expressif*

Animez un peu a Tempo Rit.

mf

p

pp

Red. *dolce* *

p

Ah, les chansons qui nous char-maient ——— Ne reviendront pas dans l'au-

p

ppp

-tom - - ne . Ver-rai-je ri - re dé-sor - mais ——— Vos

mf

pp

dim. *p* Cédez un peu

yeux que les larmes é-ton - - nent ?

m.d.

p *pp* *p* *pp*

pp *ppp*

Crépuscules d'Automne

à Madame PAUL GRESLÉ

II. - Grisaille

Poésie de
ROBERT CATTEAUMusique de
LOUIS AUBERT
(1908)

Très modéré *p*

CHANT

Très modéré ♩ = 48 La

PIANO

pp *m.g.* *m.g.*

Les 2 

pluie, hé-si-tante et sans bruit, Ce di-man-che d'au-tom-ne

tom-be... Pa-reil-le se-po-se, la nuit

pp *m.g.* *m.g.* *m.d.*

Sur le mar-bre froid d'u - ne tom -

This system contains the first line of the musical score. It features a vocal line in treble clef with a key signature of two sharps (F# and C#) and a piano accompaniment in grand staff (treble and bass clefs). The lyrics are "Sur le mar-bre froid d'u - ne tom -". The piano part includes a long, sustained chord in the bass register.

-be A l'om - bre sé - vè - re des ifs,

This system contains the second line of the musical score. The vocal line continues with the lyrics "-be A l'om - bre sé - vè - re des ifs,". The piano accompaniment continues with similar rhythmic patterns and sustained chords.

très doux
L'ai - le blan - - - che d'u - ne co - lom -

This system contains the third line of the musical score. The vocal line begins with the instruction *très doux* and includes two triplet markings over the notes "che" and "d'u". The lyrics are "L'ai - le blan - - - che d'u - ne co - lom -". The piano accompaniment features a triplet in the bass line.

-be.

ppp
mf *expressif*

This system contains the fourth line of the musical score. The vocal line ends with "-be.". The piano accompaniment features a *ppp* (pianissimo) section in the bass line, followed by a *mf* (mezzo-forte) section with the instruction *expressif*. The piano part concludes with a long, sustained chord.

Plus de mouvt *p*

Pour - quoi tes pe - tits

Plus de mouvt ♩ = 72

p

doigts craintifs Tremblent - ils dans ma main loy - a - - le?

chanté

plus f

Pourquoi se fixent-ils pen - sifs — Tes yeux où

plus f expressif

p *dolce*

p, mais expressif

le bon - heur ex - ha - - le Comme un par - fum

cresc.

mf

Cédez **Très animé** *p*

cha - que re - gard? Pour -

suivez **Très animé** $\text{♩} = 142$

dim. **Rit.** *plus f*

Animez *cre*

- quoi, der - riè - re ton front pâ - le, L'in - qui - é - tu - de d'un dé -

Animez *cre*

p

scen - do

- part Fait - elle au - tour de ta pen - sé - e Se flé -

scen - do

Rall. *p*

- trir no - tre rêve é - pars?

sf **Rall.** *dim.*

Plus lent *mf* avec une expression intense

♩ = 60 Notre â - me s'est - el - le bles sé - - e Com - me la na - cre

Plus lent

p dolce

pp

d'un é - tui Qu' u - ne main brutale eût bri - sé - - e !

cresc. *ff*

cresc. *sf*

mp *pp* *mf* *m.d.*

p presque parlé

Le si - len - ce vide et l'ennui L' en - va - his - sent comme u - ne tom - - be

3

pp *p* *sf*

Plus lentement qu'au début

lontain pp

La pluie hé-si-tante et sans

Plus lentement qu'au début

ppp

m.g. *m.g.*

bruit, Ce di - manche d'autom - ne tom - - - be ...

dim.

m.d. *m.d.*

pp

p dolce

ppp

Crépuscules d'Automne

à Madame JANE BATHORI-ENGEL

III.. Silence

Poésie de
ALBERT SAMAIN

Musique de
LOUIS AUBERT
(1908)

CHANT

Lent *pénétrant*
p

Le si - len - ce des - cend en nous, _____ Tes

PIANO

Lent ♩ = 48
p

yeux mi-voilés sont plus doux; Lais - se mon cœur sur tes ge - noux. _____

Un peu plus de mouv^t
plus f

Sous ta cheve-lure épandu - e De ta

Un peu plus de mouv^t
en dehors
pp *p*

robe un peu des_cen_du - - e Sort — u - ne blanche é - pau - le

nu - - - e. La pa_role a des no_tes

1^o Tempo *p* mais très expressif

d'or; Le si - lence est plus

doux en - cor, Quand les cœurs sont pleins jus - qu'au

bord. _____

cres - - cen - - do

Animez un peu *mp*

Il est des soirs d'a - mour subtil, Des

Animez un peu *p*

dolce *pp*

soirs où l'à - me, semble-t'il, Ne tient qu'à pei - ne par un fil.

pp *sf*

Animez *mf* *cresc.*

Il est des heu - res d'ago - ni - - e Où l'on rê - - ve la mort bé -

Animez *mf*

ff

- ni - - e Au long d'une étreinte infi - ni - - - - e!

1^o Tempo

p

Rit. 1^o Tempo

sf *p dolce*

La lampe dou - ce se consu - me;

L'à - me des ro - ses nous par - fu - me, Le temps bat sa pe - tite enclu - me.

pp mais très expressif

Oh! - - s'en al - ler sans nul retour, - - Oh! - - s'en al - ler a - vant le jour, Les

pp

mf *pp*

mains toutes plei_nes d'a mour! — Oh! — s'en aller sans vi_o - len - ce, S'évanou_

très doux

Detailed description: This system contains the first two staves of music. The vocal line (top staff) begins with a double bar line, followed by a triplet of eighth notes. The lyrics are "mains toutes plei_nes d'a mour! — Oh! — s'en aller sans vi_o - len - ce, S'évanou_". The piano accompaniment (bottom staff) features a series of chords and moving lines, with the instruction "très doux" written below the first few measures.

pp

- - - ir sans qu'on y pen - se D'u.ne su.prême dé.fail - lan - ce...

Detailed description: This system contains the third and fourth staves of music. The vocal line continues with a triplet of eighth notes and the lyrics "ir sans qu'on y pen - se D'u.ne su.prême dé.fail - lan - ce...". The piano accompaniment continues with a similar harmonic texture.

pp *ppp murmuré*

Si.len - ce!.. Si.len - ce!.. Si.len - ce!..

ppp

Detailed description: This system contains the fifth and sixth staves of music. The vocal line features three instances of the phrase "Si.len - ce!..". The piano accompaniment is marked with "ppp" and consists of sustained chords and moving lines.

pppp

Detailed description: This system contains the seventh and eighth staves of music. The piano accompaniment concludes with a final chord marked "pppp" (pianissimo) and a fermata.

Crépuscules d'Automne

à EMILE VUILLERMOZ

IV.. L'âme errante

Poésie de
ALBERT SAMAINMusique de
LOUIS AUBERT
(1908)

Très modéré

CHANT

Très modéré

$\bullet = 44$

doucement expressif

pp

sempre legato

l'accompagnement très doux

pp

dim.

Un peu retenu

mf

Le Sé - ra - phin des

Un peu retenu

pp

cre - scen - do

a Tempo

dim. *p*

soirs pas - se le long des fleurs...

a Tempo

p

La Dame aux son - ges chante à l'or - - gue de l'é -

mf *dolce*

- gli - - se; Et le ciel où la fin du jour se sub - ti -

en dehors

p

- li - - - se, Pre - longe une a - go - nie ex - quise de cou -

Cédez un peu

Cédez un peu

- leurs .

a Tempo

p

mf *dim.*

Le Sé - ra - phin des

p

soirs pas - se le long des cœurs...

Rit. **Tempo 1^o** *pp*

Tempo 1^o *pp*

p

Les vierges au bal - con boi - vent l'a - mour des bri - - - ses

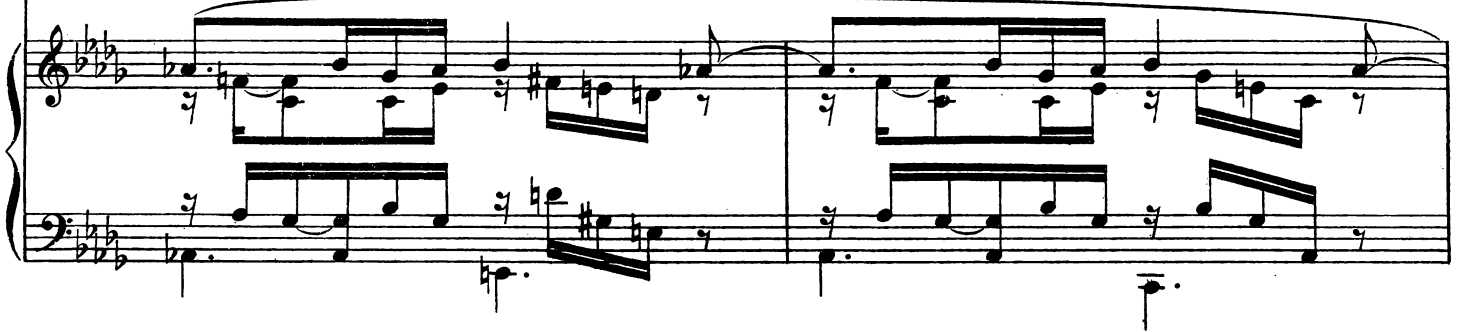
Un peu retenu

dolce



Et sur les fleurs et sur les vier-ges in-dé-ci - ses Il

Un peu retenu

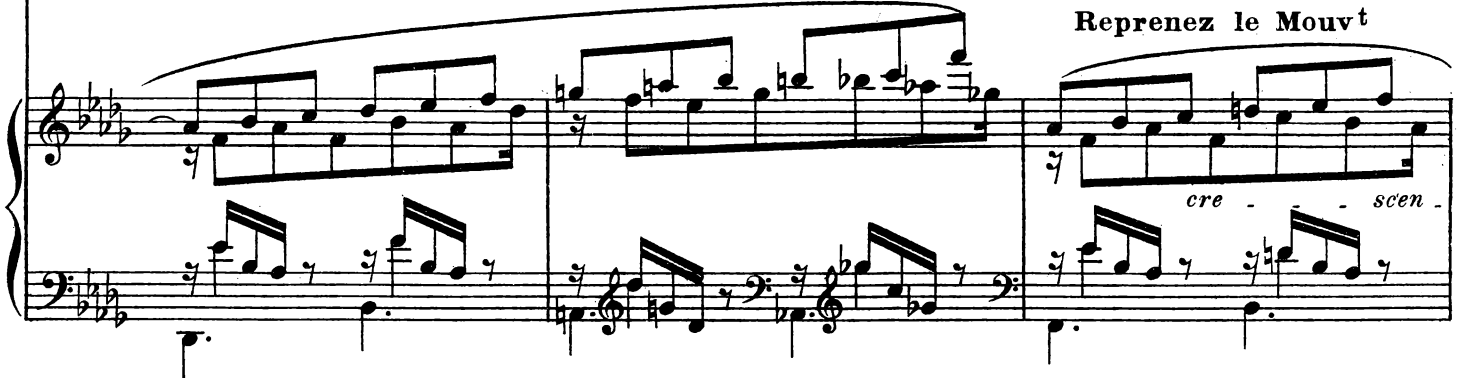


pp



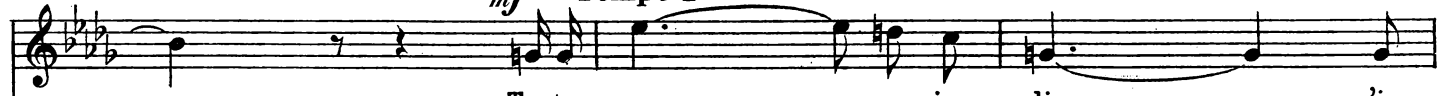
nei - ge len-te - ment d'a-do-ra-bles pâ-leurs.

Reprenez le Mouvt



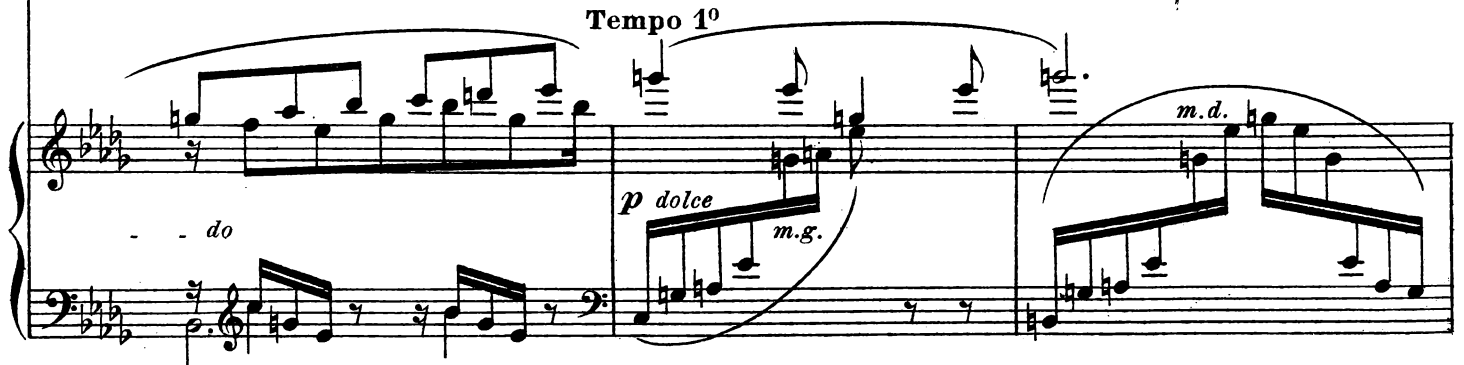
cre - scen -

mf Tempo 1^o



Toute ro - se au jar - din s'in -

Tempo 1^o



- - do

p dolce
m.g.

m.d.

p - cli - - - - ne lente et las - - - - se, Et l'â - me de Schumann er -

pp *p* (*)

sempre legato

- ran - - te par l'es - pa - - ce Sem - ble dire u - ne peine im - pos -

cresc. *cresc.* *m.g.*

- si - - - - ble à gué - rir... _____

mf *f*

Quel - que part une en - fant très

p *dim.* *pp* (*)

(*) Schumann "Ophelia"

dou - - - ce doit mou - rir... ———

Ralentissez peu à peu

Plus lent *p très expressif*

O mon â - me, mets un si - gnet au li - vre

Plus lent

pp

Red. *

court *Lentement* *p*

d'heu - res, L'an - ge va re - cueil - lir le

Lentement

ppp

legato

dolce

rê - - - ve que tu pleu - - - res!

Rall.

ppp

Crépuscules d'Automne

à D-E. INGHELBRECHT

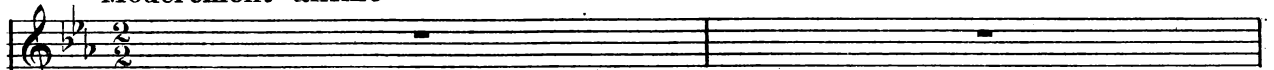
V. - Brodeuses

Poésie de
CAMILLE MAUCLAIR

Musique de
LOUIS AUBERT
(1908)

Modérément animé

CHANT



Modérément animé $\text{♩} = 56$
légèrement

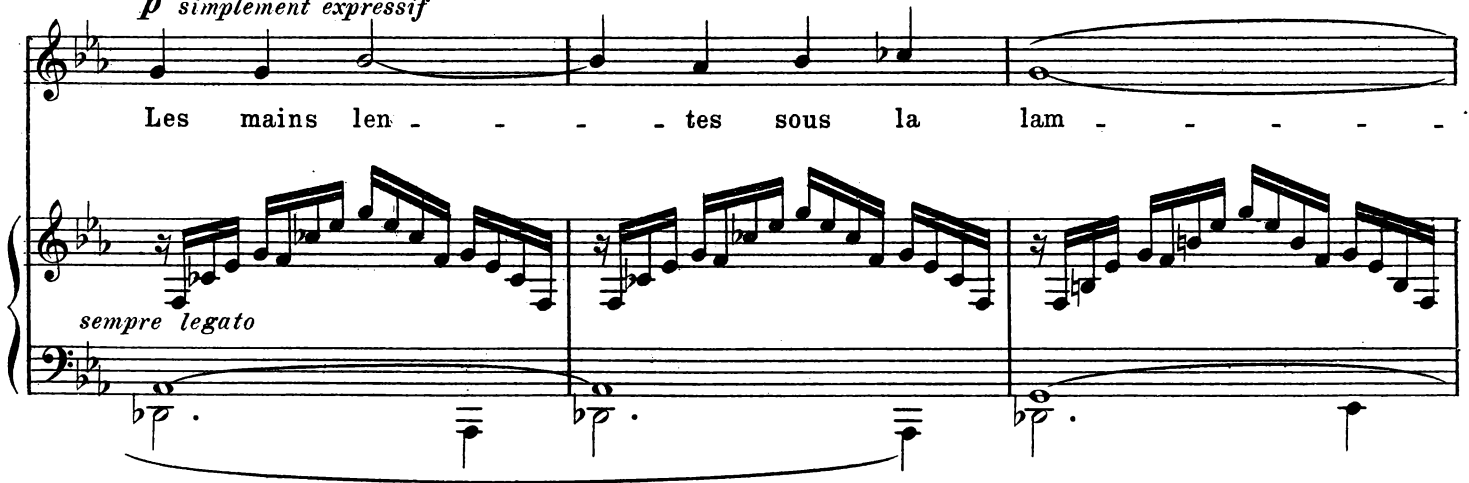
PIANO



Les 2 And. très. étouffé.

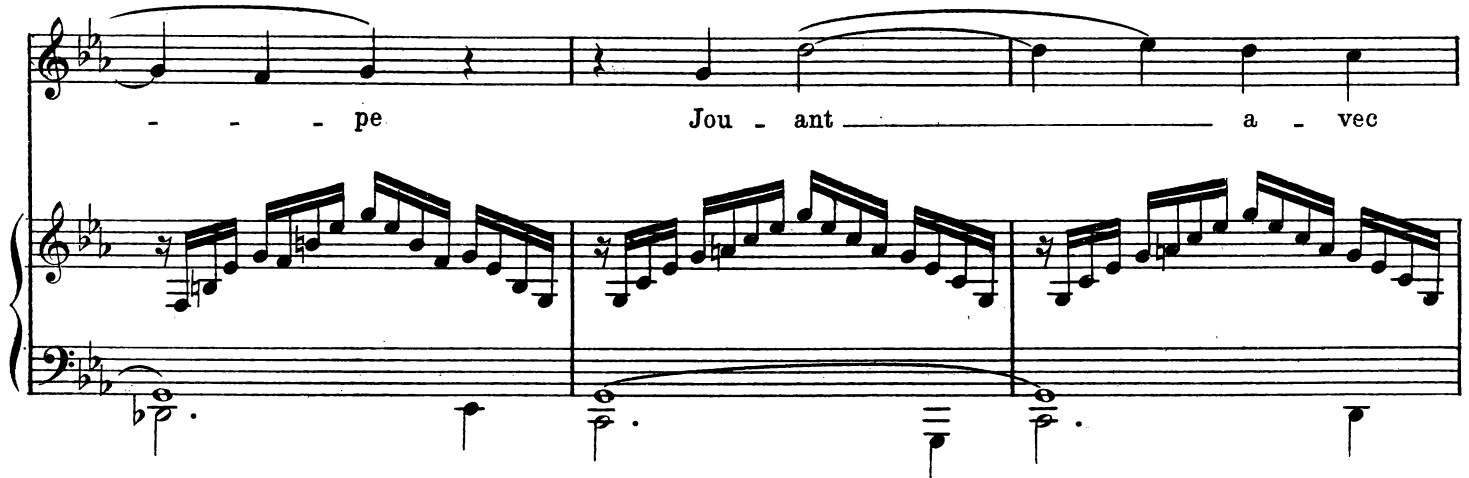
p simplement expressif

Les mains len - - - - tes sous la lam - - - -



sempre legato

- - - pe Jou - ant a - - - - vec



les re - flets ————— Tres - - - - sent d'in - vi -

ppp

- si - - - bles guir - lan - - - - des De son - ge - -

- ries. et de re - - grets .

sempre pp

expressif

La den - tel - - - - le des bro -

pp

cresc.

- deu - - ses En - la - ce leurs à - mes aus -

cre - - scen

- si - Et dé - noue u - ne tra - - me heu -

do

p 5 1

f *moins f* *p* 3

reu - - se En fleu - ret - -

f *p* 5 1

- - tes de sou - ci .

Cédez

sf

p

Tempo 1^o

Vers u - ne fe - nê - - tre en - dor - -

pp

dolce

- mi - - e Sous la lu - - - - ne du

clair jar - din _____ Vol - ti - gent les câ - -

cre - - scen - - do

- li - - nes mains Sous la lam - - - pe é - pa - nou -

cre - - scen - - do

f - i - - - e , *mf* Et leur fra -

- gi - - - le vo - lon - té *Animez cresc.* Croi - - - se d'un

Animez
m.g. *cresc.*

jeu soudain tra - gi - - - - que *ff* *mf* Le

Repreniez le 1^{er} mouvt
très expressif

fil d'an - cien - nes des - ti - né - - - -

Repreniez le 1^{er} mouvt
mf di - - - mi - - - nu - - - -

Retenu

es Sous leurs on

p

Retenu

Detailed description: This system contains the first two measures of the piece. The vocal line (treble clef) has a melodic line with a fermata over the first measure. The piano accompaniment (grand staff) features a rhythmic pattern of eighth and sixteenth notes in the right hand and a bass line with a fermata in the first measure. The tempo marking 'Retenu' is placed above the vocal line.

gles i - ro - ni - ques .

p ³

pp *p dolce*

Red. *

Detailed description: This system contains measures 3 and 4. The vocal line features a triplet of eighth notes in measure 3. The piano accompaniment has a dynamic marking of *pp* in measure 3 and *p dolce* in measure 4. A 'Red.' marking is present in the bass line of measure 3, and an asterisk is in the bass line of measure 4.

m.d. *m.g.* *m.d.* *ppp*

Red. *

Detailed description: This system contains measures 5, 6, and 7. The piano accompaniment has dynamic markings of *m.d.* (mezzo-dolce) in measures 5 and 6, and *ppp* (pianissimo) in measure 7. A 'Red.' marking is in the bass line of measure 5, and an asterisk is in the bass line of measure 6.

Crépuscules d'Automne

à FLORENT SCHMITT

VI.. Feuilles sur l'eau

Poésie de
R. VIVIENMusique de
LOUIS AUBERT
(1908)

Lent et calme

CHANT

Lent et calme ♩ = 54

PIANO

p dolce

p

L'onde porte le poids — des feuilles en détres — se. Elles

flot — tent au fil du cou — rant... L'air est doux...

Al-lons à la dé ri - ve... Er - rons, ô ma maî - tres - - - se,

Languissament, au gré du fleuve ar - dent et roux.

dim.

dolce

cresc.

Le fleuve en - san - glan -

p

mf

p

très doux

- té des feuil - les en dé - tres - - - se Nous en - traî - - - ne...

très expressif

3

Les cieux ont le re - gret du jour

Dans leurs mauves éteints...

pp

très doux

Er - rons,

ô ma mai - tres - se,

Tris - -

sempre legato

cre - - scen - - do

- - - tes d'a - voir per - du le dé - sir

de l'a - mour.

cre - - scen - - do

mf

Un peu retenu

dolce

pp
red.

*

cresc.

mf 3
sf
mf

L'onde entrai - ne par - mi les feuil - les en dé - tres - - - se

p

Nos rê - ves sans au - dace et nos pâ - - - les sou -

Cédez

Cédez

Plus lent

p

- pirs...——

Ou - bli - ons

Plus lent

p dolce

expressif

pp

le dé - clin de l'heu - - - re, ô ma maî - tres - - - se,

Red.

*

très expressif

Et ral - lu - mons en nous de fer - vents sou - ve - -

p

- nirs....

Encore plus lent

pp

m.g.

ppp

dans l'éloignement

ppp

m.g.

pppp

Red.

*

