

Marc-Antoine Charpentier

**“Assumpta est Maria”**

*Missa sex vocibus cum simphonia*

H. 11

**“Transfige dulcissime Jesu”**

*Elevation a 5 sans dessus de violon*

H. 251

# Assumpta est Maria

missa sex vocibus cum simphonia  
H. 11

Marc-Antoine Charpentier  
(1643-1704)

## Simphonia

7  
2-8  
tous

13

20

26

32

39

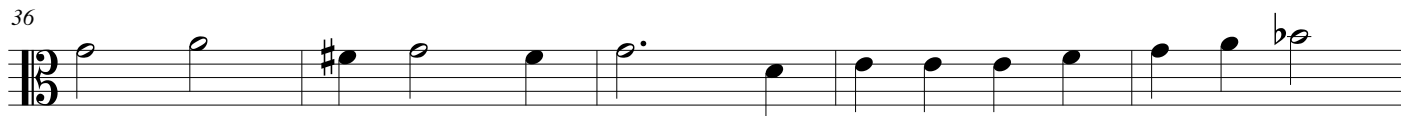
## Kyrie

13  
1-13  
tous

21



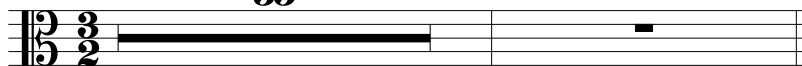
28-31



# Christe

l'orgue Joue icy un couplet

**33**



1-33

Ici lon rejoue  
La Symphonie de  
devant le Kyrie  
Puis lon reprend  
le Kyrie

# Gloria

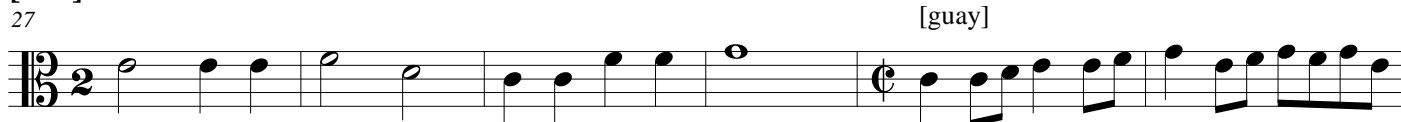
Le celebrant entonne le Gloria



# Suite



[lent]



33

# Suite

5 12 tous

123-127 128-139

143

148

153 Div.

158

163

168

# Credo

Le celebrant entonne  
le Credo in unum Deum

9

15 *doux* *fort*

22 *doux*

30 *fort*

37 **6** **25**  
40-45 46-70

99 **3**

Passez a la Suite  
apres un grand silence

10 9 23 15

108-117 118-126 127-149 150-164

166

173

179

187

195

Suivez

21

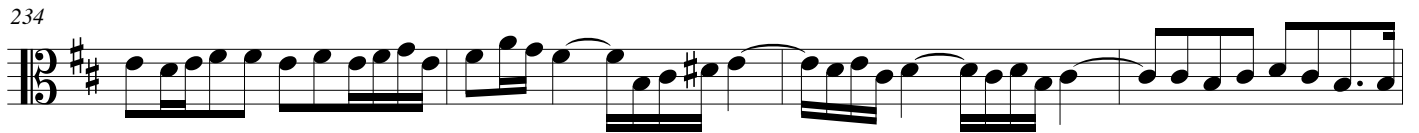
201-221

225

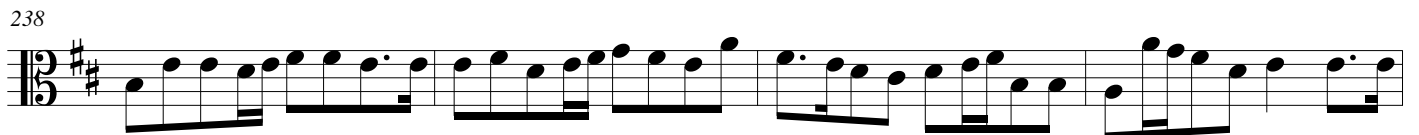
230



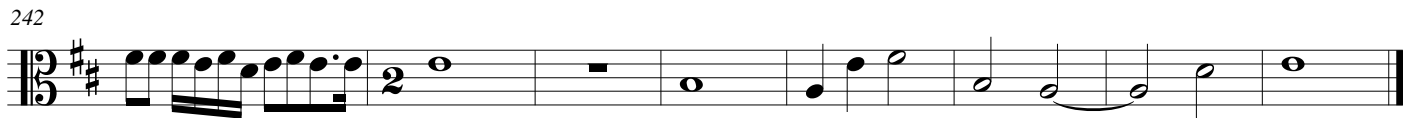
234



238



242




### Simphonie Devant le Sanctus



8



13



19



Passez au Sanctus



# Sanctus

Tous

6 [guay]

14 [grave]

23 [guay]

30

# Simphonie devant et apres L'Agnus Dei

Tous

6

13

18

Suivez a l'Agnus Dei a laise

# Agnus Dei

Tous

2

9

16

# Domine Salvum

